

Praxisnetzwerk regional:

MEDIEN & METHODEN FÜR EINE ZEITGEMÄSSEBILDUNG

CARL-BANTZER-SCHULE · ZIEGENHAIN · 27.02.2024





Karsten Müller

- Referent Hessische Lehrkräfteakademie II.3-3 (seit 2021)
 - Leitung Team „Qualifizierungsreihen“
 - Koordination Praxisnetzwerk
- Studienleiter RPI der EKKW und EKHN (2012 - 2021)
 - Medienbildung
 - Geschäftsführung Regionalstellen Kassel und Fritzlar
- Medienpädagoge (seit 2014 zertifiziert)
- Lehrer Gymnasium Kassel (1997 - 2012)
 - Latein und ev. Religion
 - Öffentlichkeitsarbeit, Fortbildung



Bitte nicht aufzeichnen



karsten.mueller@bildung.hessen.de





t1p.de/pn-karte

Daten anzeigen X Schließen

Praxisnetzwerk Medienbildung Hessen, Schuljahr 2023-24

Herzlich willkommen im Praxisnetzwerk Medienbildung in Hessen!

Diese Übersicht wird laufend aktualisiert.
Bitte setzen Sie einfach mit der Schaltfläche **"Marker/Pin"** (rechts oben) einen weiteren Pin und fügen Sie die jeweiligen Kontaktdaten hinzu (Web, Mail, ggf. Telefon).

Wir bitten dabei um Beachtung der folgenden **Farbgebung**:

- Schulumat (Leitung pädagogische Unterstützung, Fachberatung Medienbildung, Fachberatung Pädagogische Tage) in Blau,
- Medienzentrum in Gelb,
- Vernetzungskordinatorin/-kordinator in Grün,
- Kooperationspartner in Violett.

Wir freuen uns, wenn diese Übersicht der Vernetzung und damit der Medienbildung in den Schulen dient und behalten uns eine **Redaktion** der Einträge vor.

Kontakt:

- Karsten.Mueller@bildung.hessen.de
- Hessische Lehrkräfteakademie, Dezernat II.3 Medien, Sachbebiet Fortbildungen
- Edumap Praxisnetzwerk

Hinweis zur Kartennutzung:

Durch das Klicken auf das "Auge" wird die jeweilige Ebene un-/sichtbar geschaltet.
Die "Lupe" passt den sichtbaren Kartenausschnitt auf den jew. Kooperationspartner an.

- Schule, Vernetzungskordinator/-in (grün)
- Medienzentrum (gelb)
- Schulumat (blau)
- Kooperationspartner (violett)

Credits



DIE CBS IM „PRAXISNETZWERK MEDIENBILDUNG, HESSEN“



t1p.de/pn-map

The screenshot shows the 'edumaps Medienzentren' interface for the 'Praxisnetzwerk Medienbildung Hessen'. The page is organized into several columns and sections:

- Das Praxisnetzwerk**: Overview section with a thumbnail and 'Überblick' text.
- Termine im Praxisnetzwerk**: 'Save the Date' for a 'Jahresabschlussstreffen „Blick zurück nach vorn“' on 01.07.24.
- Ansprechpartner in der Region**: 'Who is who?' section listing Karsten Müller as the contact person.
- Kontakt**: Contact information for Karsten Müller, including email and phone number.
- Fundstücke**: 'Materialien' section with a thumbnail for 'Strategie "Digitale Schule Hessen - bildungsstark in die Zukunft" (KMK)'. Below it is a 'Material' section for 'Handreichung "KI in Schule und Unterricht" (HKM)'.
- Willkommen in der Region!**: 'Regionale Netzwerkaktivitäten' section with a thumbnail for 'Regionale Aktivitäten im Praxisnetzwerk'.
- Navigation im Praxisnetzwerk**: 'Einblick' section with a thumbnail and text about navigation.
- Zurückliegende Veranstaltung**: 'Austauschstreffen im Praxisnetzwerk „Blick über den (regionalen) Tellerrand“ online'.
- Schulämter in Hessen**: List of regional offices with dropdown menus for '1. Bergstraße und Odenwaldkreis, SSA Heppenheim', '2. Darmstadt-Dieburg, SSA Darmstadt', and 'Frankfurt, SSA Frankfurt'.
- Hessische Lehrkräfteakademie**: 'Wochenplan Fortbildung' section.

DIE CBS IM „WOCHENPLAN FORTBILDUNG“



	26.02.–01.03.2024	04.03.–08.03.2024	11.03.–15.03.2024	18.03.–22.03.2024	
Wochentag	Montag	Dienstag	Mittwoch	Donnerstag	Freitag
Morgen ab 09:30 Uhr	<ul style="list-style-type: none">geschlossener TN-Kreis (DHS): Einstieg in ChatGPT für Lehrk...geschlossener TN-Kreis (LGS): Bild-KI und Fake News - Her...geschlossener TN-Kreis (DHS): Einstieg in ChatGPT für Lehrk...		<ul style="list-style-type: none">geschlossener TN-Kreis (THS): Lernbegleitung in die eigenen ...		
Mittag ab 13:00 Uhr	<ul style="list-style-type: none">geschlossener TN-Kreis (LGS): Bild-KI und Fake News - Her...				
Nachmittag ab 14:00 Uhr	<ul style="list-style-type: none">Alternative Prüfungsformate...Praxisnetzwerk Medienbildung regional - Barcamp Grundschulen...	<ul style="list-style-type: none">Geschlossener TN-Kreis (GGB): Kinder- und Jugendmedienschutz...Praxisnetzwerk Medienbildung regional - Erarbeitung eines Fa...Praxisnetzwerk Medienbildung regional - Medien und Methoden ...Sprechstunde - Pädagogische Tage hybrid...Interaktive Lernlandkarten im SchulMoodle verwenden...iPad-Workflow - Zeitspartips und Tricks für den richtigen ...	<ul style="list-style-type: none">Schulportal Hessen: Organisation des Schulalltags leichtgema...Gauguins Suche nach dem Paradies - eine multimediale Annä...How-To Edupool (Edumaps): Freie Unterrichtsmaterialien der h...	<ul style="list-style-type: none">geschlossener TN-Kreis FVS): Kollegiale Lernwochen KI - Abs...Das schulische Medienbildungskonzept: KMK-Kompetenzen...PaedOrg: Importe der Benutzerdaten und Lerngruppen aus der L...Kinder- und Jugendmedienschutz in der Schule...SchulMoodle: Online-Sprechstunde „SchulMoodle im Unterricht...	
Nachmittag ab 16:00 Uhr		<ul style="list-style-type: none">geschlossener TN-Kreis (FVSS): KI-Bildmanipulation erkennen...	<ul style="list-style-type: none">Get in touch - Einführung in das eTwinning...	<ul style="list-style-type: none">Wege finden - Lernpfade als differenzierendes Angebot im L...Sprechstunde - Pädagogische Tage hybrid...	

Druckversion (A3)

schulportal.hessen.de/fortbildungen/



Aktuelle Termine



t1p.de/pn-cbs



Praxisnetzwerk Medienbildung regional – Medien und Methoden für eine zeitgemäße Bildung

27.02.2024 14:00 - 18:00 Uhr

Sonstige x ohne Zuordnung

Die Veranstaltung findet im Rahmen des **Praxisnetzwerks Medienbildung** (s.u.) in der Region Nord statt und richtet sich an Lehrkräfte, Pädagoginnen und Pädagogen, Studierende und Bildungsinteressierte aus dem Schwalm-Eder-Kreis und dem Landkreis Waldeck-Frankenberg.



Fragen zum Wochenplan oder Buchungswünsche für einen geschlossenen Personenkreis?

Helen Gehling
fortbildung@bildung.hessen.de

Fächer: kein Fachbezug

Schulform: Förderschule, Grundschule, Sekundarstufe I, Sekundarstufe II und berufliche Schulen

Niveau: Angebote für Anfänger, Angebote für Fortgeschrittene, Angebote für Experten

Region: Nord

WER IST HEUTE DABEI ... ?



Grundschule
Förderschule

Sek I / Sek II

Berufliche Schule

Andere Schulformen

Sonstige





- *Begrüßung und Einstimmung*
- **(1) Rückblick:** Alles begann mit einem Post
- **Austausch**
- **(2) Überblick:** Anforderungssituation für die Schule
- **(3) Einblick:** Worum es wirklich geht
- **(4) Ausblick:** Quo vadis?
- **Austausch**
- *Überleitung zur Workshop-Phase*



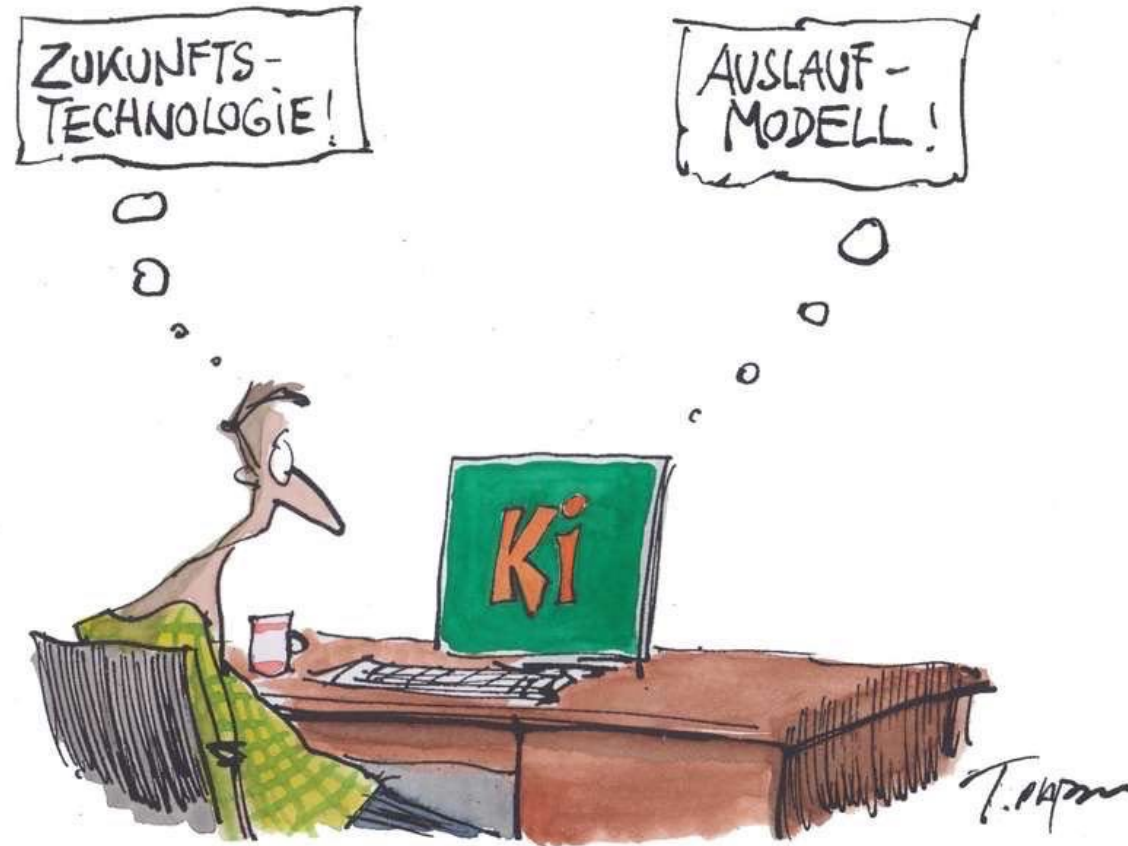
Rückblick



Bild: [epikur](#) auf [pixabay](#)



Quelle: @sama, <https://twitter.com/sama/status/1598038815599661056?lang=de>



DIALOG DER SYSTEME

Quelle: @misterwy, <https://twitter.com/misterwy/status/1664162032021651459/photo/1>



Quelle: @misterwy, <https://twitter.com/misterwy/status/1668956608368369667/photo>



WELCHE **ERFAHRUNG** HABEN SIE BEREITS MIT **GENERATIVER KI** GEMACHT?



1

Ich konnte mich noch gar nicht damit beschäftigen.

2

Ich habe immer wieder davon gehört, es aber noch nicht ausprobiert.

3

Ich habe einen Zugang zu ChatGPT und bereits damit herumgespielt.

4

Ich nutze verschiedene generative KI-Tools schon aktiv und regelmäßig.



Welche Auswirkungen hat KI auf meine Arbeit?





Überblick



Bild: [PubliCo](#) auf [pixabay](#)

WAS IST GENERATIVE KI?



Quelle: [KI-Campus](#), [Generative KI in 2 Minuten erklärt](#)





Beispiele

Interaktive
Lernmaterialien
erstellen

Bilder erstellen &
bearbeiten

Videos umwandeln

QuizletPlus
für Lehrer

Suchen

Wandle deine PowerPoint-Dateien um

Du kannst jetzt deine .pptx-Folien in Turbo-Notizen hochladen, um hilfreiche Gliederungen, Zusammenfassungen und Karteikarten zu erstellen.* Auch die Dateitypen .docx und .pdf werden unterstützt.

Jetzt hochladen

Erfinde deine eigenen Bilder neu mit „Generative Füllung“ in Adobe Firefly. Wähle einzelne Bildelemente aus und erweitere, entferne oder verändere sie mit einfachen Tools und Text-Prompts.

Bild hochladen

21:24

Deutsch Reels

netzlehrer

3.591

249

109

Wenn wir noch ein Beispiel brauchen, in ...

netzlehrer - Original-Audio

Quellen: Screenshots (Isabell Braun, LA II.3-3): Quizlet & Adobe Firefly; Instagram: <https://instagram.com/netzlehrer?igshid=NGVhN2U2NjQ0Yg==>



Beispiele

In Interaktion
mit Texten & Materialien
treten

The screenshot shows a chat interface on chatpdf.com. On the left, there's a sidebar with a 'New Chat' button, 'Drop PDF here', 'Upgrade to Plus', 'Feedback', and a chat history entry for 'ki_handreichung.pdf'. The main area displays the PDF document 'KI_Handreichung.pdf' with a table of contents and a chat window on the right. The chat window contains a welcome message and three example questions.

ki_handreichung.pdf 1 / 34

Chat

Herzlich Willkommen zu unserer Handreichung zum Umgang mit KI-basierten Anwendungen in Schule und Unterricht! Wir freuen uns, Ihnen wertvolle Informationen und Tipps zu diesem spannenden Thema zu präsentieren. Hier sind drei Beispiel-Fragen, die Sie nach der Lektüre der Handreichung beantworten können:

- Wie können KI-gestützte Content-Generatoren Lernprozesse unterstützen?
- Welche rechtlichen Rahmenbedingungen gelten beim Einsatz von KI-Anwendungen im Unterricht?
- Inwiefern kann eine KI die Arbeit der Lehrkraft unterstützen?

Quelle: Screenshot (Isabell Braun, LA II.3-3): chatpdf.com




Aspekte im Zusammenhang mit KI, über die wir uns als **Lehrende** Gedanken machen sollten:






Abbildungen: <https://joschafalck.de/ki-in-der-schule/>

Was wir (uns) in der Diskussion um künstliche Intelligenz in der Schule fragen sollten ...



Wie kann künstliche Intelligenz mich als Lehrkraft **entlasten** und meine Schülerinnen und Schüler beim Lernen **unterstützen**?



Wie kommen wir von (notwendiger) Spielerei zu substantziellen **Verbesserungen im Unterricht**?

Welche Herangehensweise an Schule, Unterricht und Lernen braucht es, damit **KI nicht als Störfaktor des Systems** wahrgenommen wird, sondern allen Beteiligten wirklich nützen kann?

CC-BY-SA 4.0 Joscha Falck



Einblick



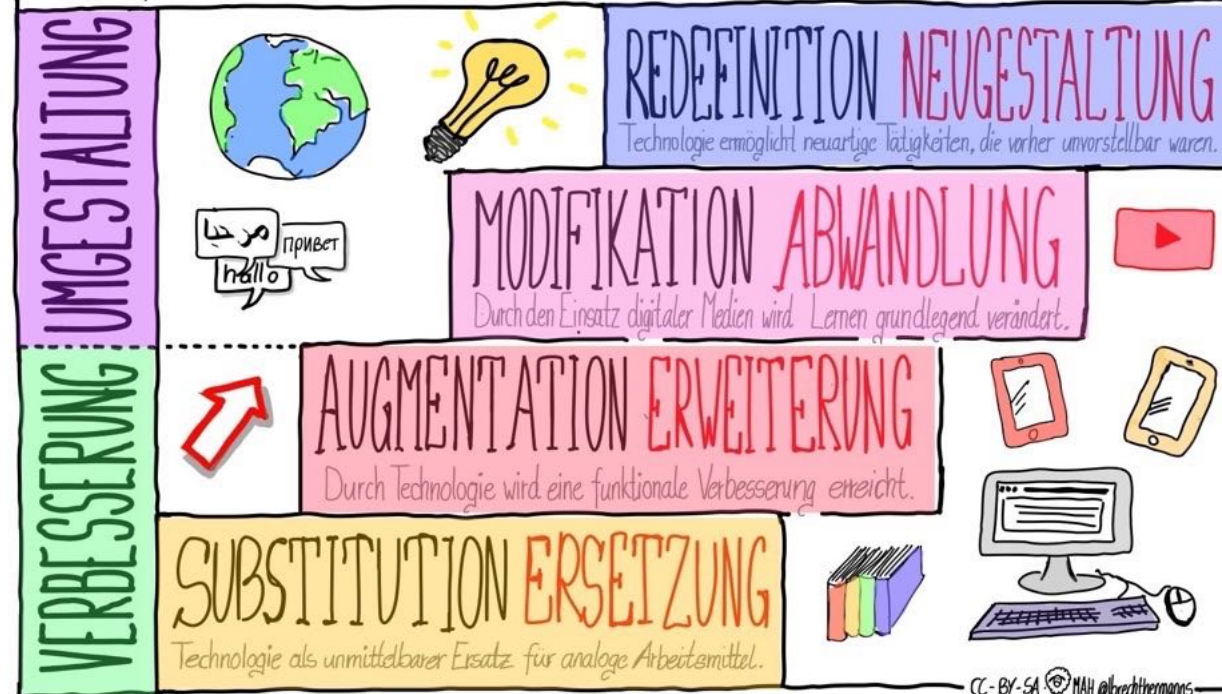
Bild: [thuanvo](#) auf [pixabay](#)



SAMR-MODELL

von Ruben Puentudura

www.hypasus.com





THE SAMR MODEL

POPULARIZED BY DR. RUBEN R. PUENTEDURA

Quelle: <https://www.youtube.com/watch?v=SC5ARwUkVQg>

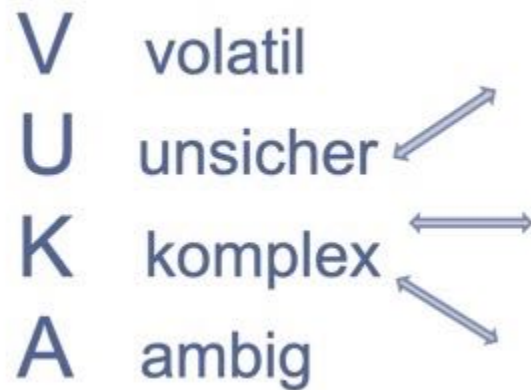


V volatil
U unsicher
K komplex
A ambig



Bild: [stokpic](#) auf [pixabay](#)

- **V**: zunehmende Dynamik von Veränderungen
- **U**: abnehmende Vorhersehbarkeit von Ereignissen; Ursache-Wirkung-Beziehung unbekannt
- **K**: steigende Anzahl von Verknüpfungen und Variablen, Undurchschaubarkeit
- **A**: Mehrdeutigkeit der Faktenlage, Gültigkeit mehrerer Optionen



K Kollaboration *statt Konkurrenz*

neue Formen / Netzwerke der Zusammenarbeit

K Kritisches Denken *statt Kompetenzsimulation*

komplexe Themen / Problemfelder verstehen

K Kreativität *statt Reproduktion*

(wirklich) Neues denken u. entwickeln können

K Kommunikation *statt One-Way up down*

multiperspektivische Aushandlungsprozesse gestalten





„Schlechte Bildung bleibt schlechte Bildung - ob mit KI-Technologie oder ohne.

Ziel muss nicht nur 'Lernen mit KI', sondern vor allem auch 'Lernen in und für eine KI-geprägte Welt' sein.

Das ist nicht primär eine technische Frage, sondern eine Frage der Lernkultur.“

(Nele Hirsch)





Quelle: Nele Hirsch, <https://ebildungslabor.de/selbstlernkurse/micro-content-zum-ki-eduhacking/>



„KI-Eduhacking“

- Ermächtigung von Lernenden
- Veränderung der Prüfungskultur
- Lernen für Komplexität
- Digitale Mündigkeit
- Kollaborative Gestaltung von Bildung

Quelle: Nele Hirsch, [eBildungslabor](#)

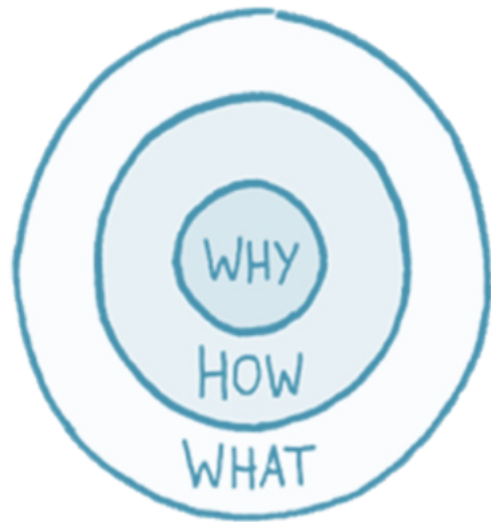




Ausblick



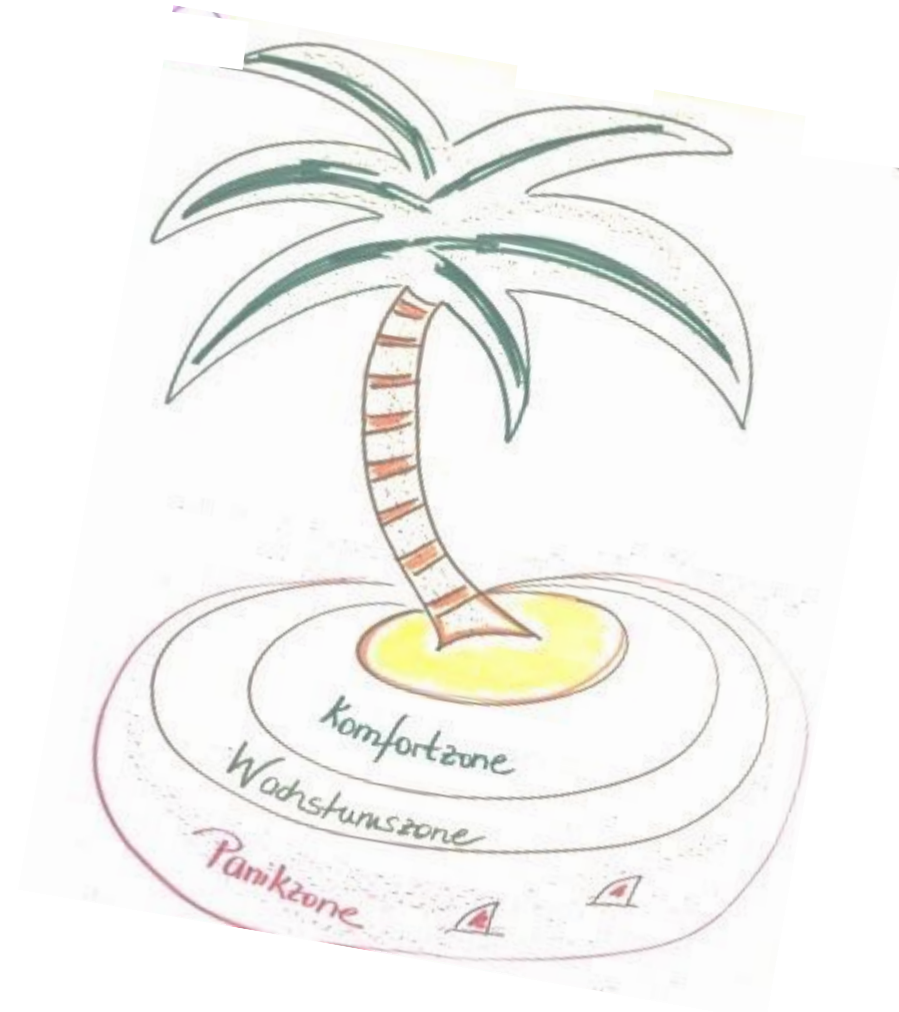
Bild: [Hans](#) auf [pixabay](#)



Bedürfnisorientierung & Lernraumgestaltung



Lernen braucht Raum
& Räume



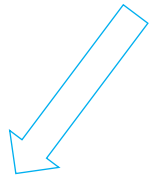
Lernende brauchen (Prozess-)
Begleitung

Lernen ist ein Prozess: individuell, sozial, emotional



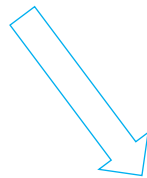
BILDER ERGÄNZEN

Gib dem Lernen Raum!



Individuell
(Lernbegleiter:in)

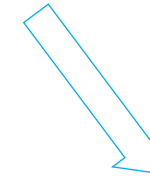
Welche Räume gestalte ich
für die Lernenden?



Individuell
(Lernende:r, Schüler:in)

Was benötige ich
zum Lernen?

Gebt dem Lernen Räume!



Gemeinschaftlich
(Schule/Institution)

Welche „Räume“ bieten wir an?
Wer trägt darin welche Rolle?



Orientierung /
Inspiration

Sicherheit /
Verstehen

Vielfalt /
Neugier

Zugehörigkeit /
Unterstützung

Autonomie

Kreativität /
Gestaltung

Selbststeuerung /
Gemeinschaft

Selbstwirksamkeit /
Einfluss

Anerkennung /
Sinn



Input & Instruktion

Orientierung /
Inspiration

Training & Übung

Sicherheit /
Verstehen

Maker Space / Idea Lab

Vielfalt /
Neugier

Vernetzung & Austausch

Zugehörigkeit /
Unterstützung

Freiraum

Autonomie

Labor / Atelier

Kreativität /
Gestaltung

Assemblies

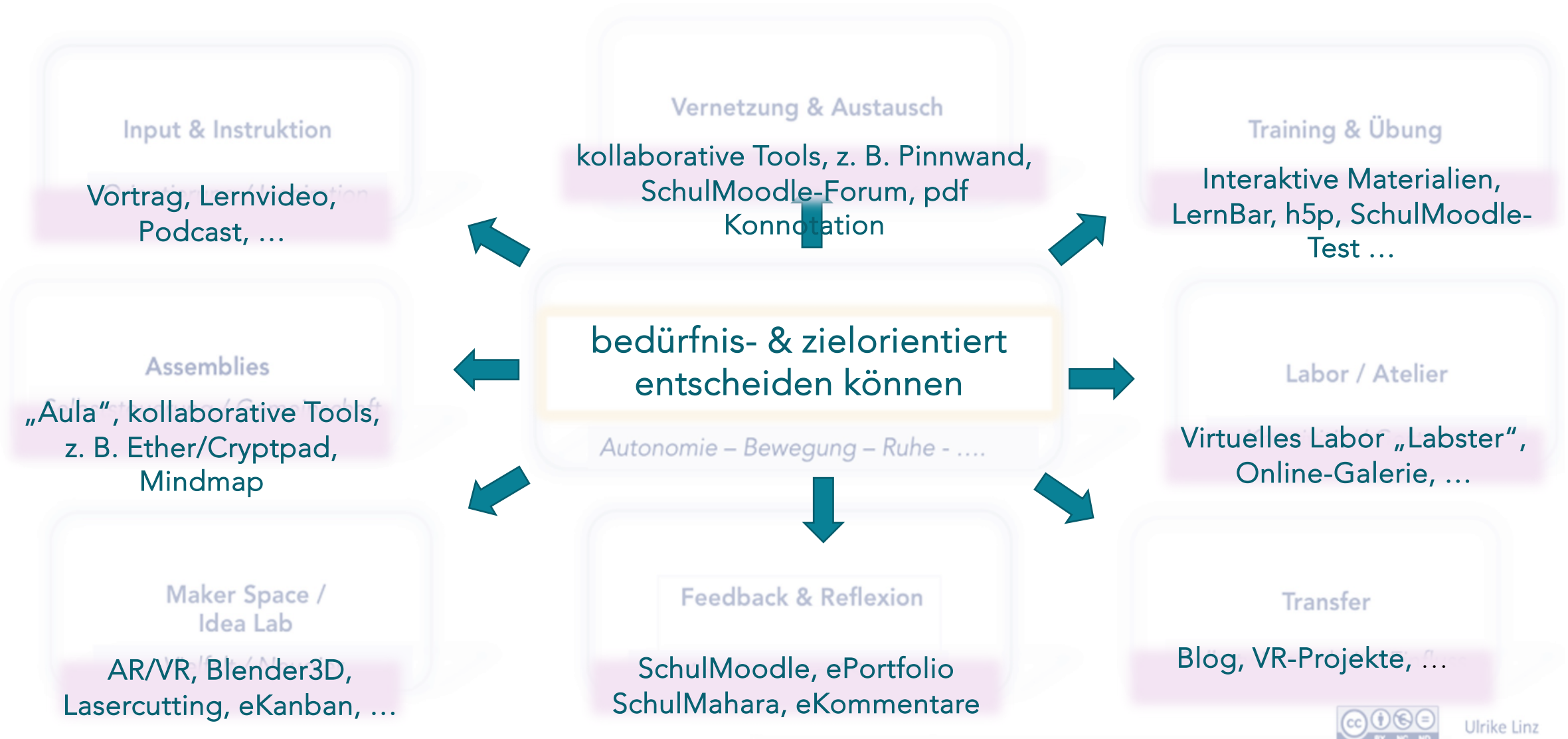
Selbststeuerung /
Gemeinschaft

Transfer

Selbstwirksamkeit /
Einfluss

Feedback / Reflexion

Anerkennung /
Sinn

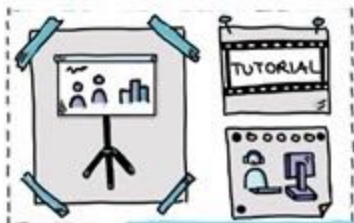


Ulrike Linz

BEDÜRFNISSE UND LERNRÄUME AUF EINEN BLICK ...

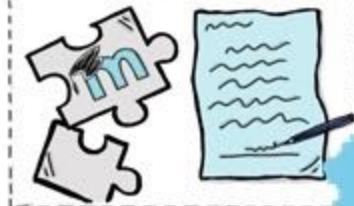


Input & Instruktion



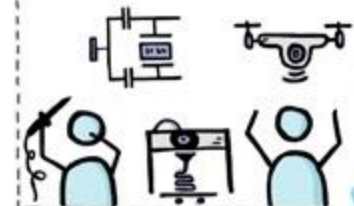
Orientierung /
Inspiration

Training & Übung



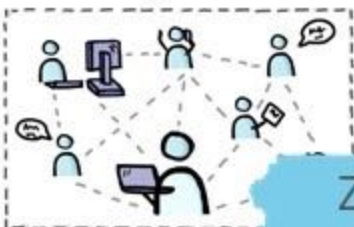
Sicherheit /
Verstehen

Maker Space / Idea Lab



Vielfalt /
Neugier

Vernetzung & Austausch



Zugehörigkeit /
Unterstützung

Freiraum



Autonomie

Labor / Atelier



Kreativität /
Gestaltung

Assemblies



Selbststeuerung /
Gemeinschaft

Transfer



Selbstwirksamkeit /
Einfluss

Feedback / Reflexion



Anerkennung /
Sinn

CC-NC-ND-BY 4.0 Ulrike Linz



Was ist anders? (für mich/meine Schüler*innen?)

Inwiefern gewinne ich und inwiefern profitieren meine Schüler*innen, wenn die Vielfalt der Lernräume (nicht nur) von mir gestaltet wird und die Lernenden sich darin auskennen und bewegen?





Doris Weißels (Prof. Dr. FH Kiel)

1 AUFKLÄREN

2 AUSPROBIEREN

3 AKZEPTIEREN

4 AKTIV WERDEN

Material: Susanne Alles

Susanne Alles (Medienberaterin, Bez.reg. Düsseldorf)

1 AUFKLÄREN

2 AUSPROBIEREN

3 AKZEPTIEREN

4 AKTIV WERDEN

5 ANPASSEN

Material: Susanne Alles

Quelle: CC-BY-NC-ND, Material von [Susanne Alles](#)

WIE ES WEITERGEHT ...

Angebote im Wochenplan

Tipp: Fachforum „Lernen gestalten mit KI“

- Das Potential künstlicher Intelligenz im Bildungsbereich
- <https://schulportal.hessen.de/fortbildungen/fachforum-medienbildung/lernen-gestalten-mit-ki/>



>> <https://t1p.de/SPH-Fortbildungen>





Workshop-Angebot

Slot 1 (15:15-16:15h)

- Lerncoaching (Bettina Hirt)
- Projektstage (Julia Walker)
- Schulportal (Frank Petersohn)
- Lernzeit (Christina Friedrich)
- Edupool (Karl Hellwig)

Slot 2 (16:30-17:30h)

- Suchtprävention (Leonie Zimmer)
- Digitale Tafeln (Mario Bechtel)
- Mitmachhaus (Marion Temme & Nadine Koller)
- StopMotion-Videos (Fabian Jüngst)





Fortbildungen für Ihre Fachschaft / Ihr Team / Ihre Schule:

- Veranstaltungen für einen geschlossenen Kreis von Teilnehmerinnen und Teilnehmern – Anfragen über unser Koordinationsteam:
fortbildung@bildung.hessen.de
- Gestaltung eines hybriden pädagogischen Tages mit Angeboten aus unserem Wochenplan – Beratung und Koordination durch unser Team *Pädagogische Tage hybrid*:
pt@bildung.hessen.de



Leitung Dezernat Medien, LA II.3

Ingo Antony

ingo.antony@kultus.hessen.de

Stellvertretende Leitung Dezernat Medien, LA II.3

Markus Pleimfeldner

markus.pleimfeldner@kultus.hessen.de

