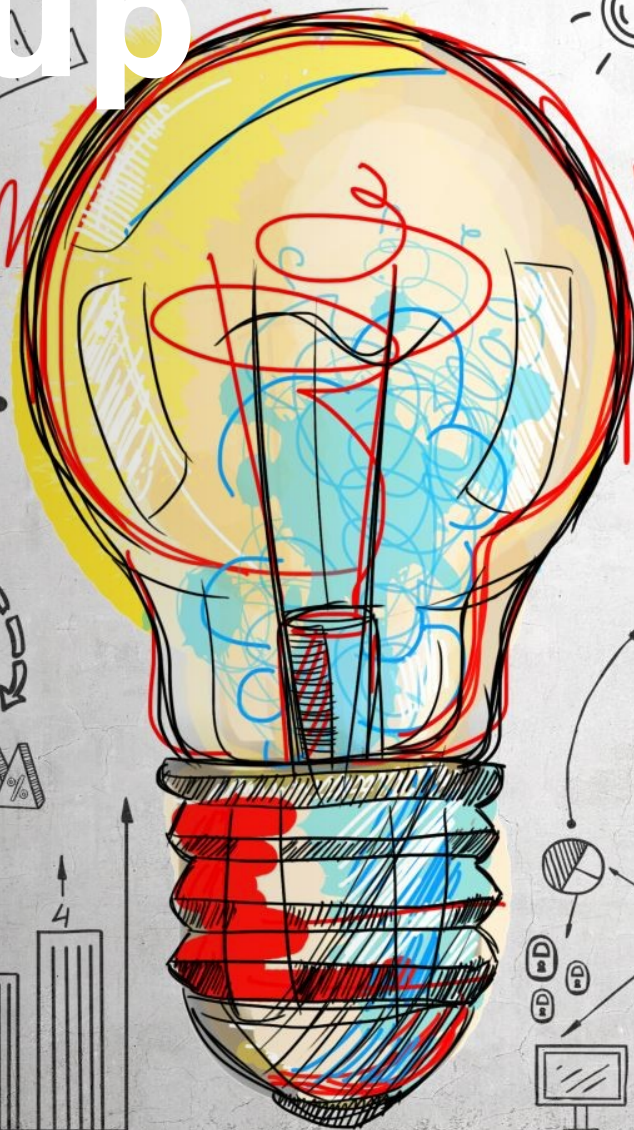


Steuergrup pe



BUSINESS

Idea

UNSERE SCHULISCHE
WEITERENTWICKLUNG

Steuerung der Bereiche

Unterrichtsentwicklung

→ Lernlandkarten/ individuelles Lernen

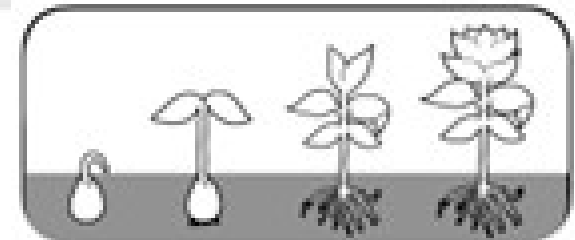
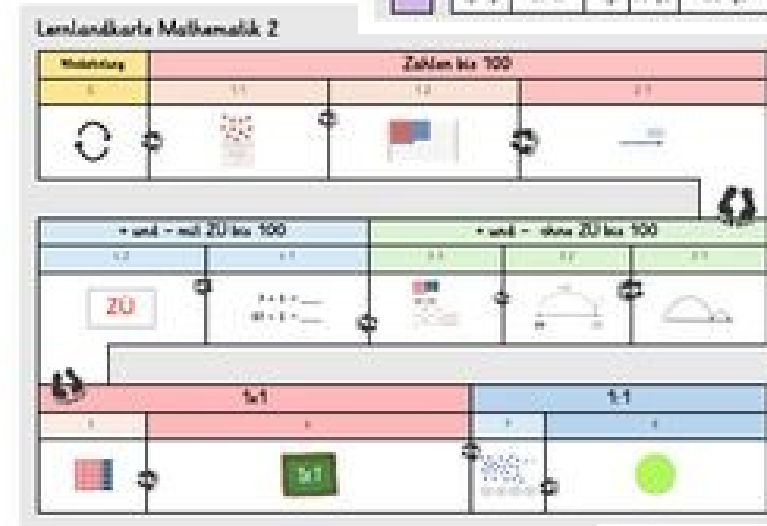


Steuerung der Bereiche

Lernlandkarten/ individuelles Lernen

Von Frontalunterricht...
...zu teilweise individuellen
Lernformen,
...zum Wochenplan bis hin
zu den Lernlandkarten

Kompetenzorientierte
Zeugnisse



Steuerung der Bereiche

Medienbildung

Ganztagsschule:

Belle Etage

Kindheit im Quartier

Rhythmisierung des Schultages

Steuerung der Bereiche

Soziales Miteinander

Gelingender Schulstart

Personalentwicklung:

Kompetenzprofil für Lehrende

Kooperation mit Teilhabeassistenzen

Mitarbeitergespräche

Leitziel - Weiterentwicklung

Wir arbeiten an:

- **Unterrichtsentwicklung,**
- **Organisationsentwicklung** und
- **Personalentwicklung**

Aktuelles Leitziel:

Die Freiligrathschule soll eine Schule sein, in der die Kinder des Stadtteils Fechenheim Süd ihren Begabungen entsprechend bestmöglich gefördert und gefordert werden. Kinder und Erwachsene kommen gerne in unsere Schule.

□ Dieses wird der aktuellen Schulentwicklung angepasst.

Besseres Steuern der Schulentwicklung anhand der Ergebnisse aus dem Coaching

Gedanke:

**Mit Hilfe von
professionellem
Wachstum
Freiheit durch
Verantwortung
schaffen**

Coaching - Ergebnisse - mögliche Weiterarbeit der Steuergruppe

- Professionelles Personalmanagement (u.a. objektive Qualifikationsprofile für die Einstellung von neuen KollegInnen, Personalentwicklung anhand schulischer Bedarfe der Freili)
- Bedürfnisse der SuS, der Lehrkräfte und der Schulleitung berücksichtigen
- Ideen für die Schulentwicklung kommen aus dem Kollegium
- Personalentwicklung anhand schulischer Bedarfe der Freili
 - Mentor-Partner im Kollegium
 - systemische Qualifizierung, Fort- und Weiterbildung anhand von Kompetenzprofilen
- Professionalisierung der Zusammenarbeit in den Jahrgangsstufen (u.a. durch Standardisierung)
- Mehr Feedbackkultur □ in allen Bereichen (LuL, SuL, LuS, SLuL, LuSL...)

Coaching - Ergebnisse - mögliche Weiterarbeit der Steuergruppe

- **Wie sollen unsere SuS die Schule nach der Grundschulzeit verlassen?**
 - **Das Ziel vor Augen, damit die Schulentwicklung weiter gut vorangehen kann.**
- **Elternschaft mit einbeziehen**