

EINEN AUSSTELLUNGSBESUCH MIT EDUC'ARTE BEREICHERN

ANLEITUNG

WAS BIETET EDUC'ARTE ?

Educ'ARTE ist die digitale Schulmediathek des Kulturkanals ARTE. Mit einem Katalog von über 2.000 fächerübergreifenden Videos und interaktiven Funktionen ermöglicht es Educ'ARTE, in Zusammenhang mit den Lehrplänen einen Ausstellungsbesuch mit SchülerInnen vor- und nachzubereiten. Die Videos im Katalog sind auf deutsch, französisch, englisch, spanisch und italienisch verfügbar.

AN WEN RICHTET SICH DIE ANLEITUNG?

Das Dokument richtet sich an Lehrkräfte, die einen Ausstellungsbesuch mit SchülerInnen planen. Die vorgeschlagenen Aktivitäten können in beliebiger Reihenfolge durchgeführt werden.

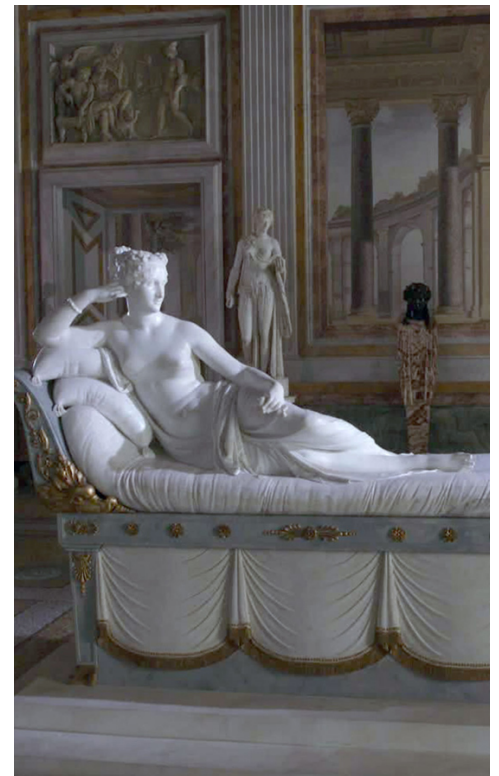
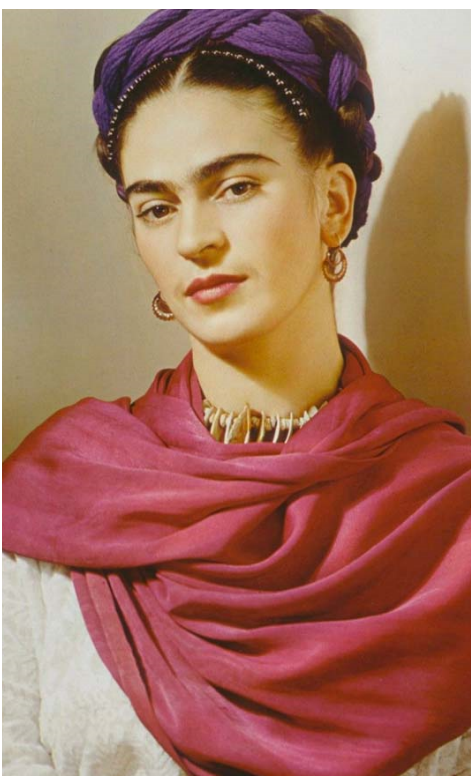
• **Zielgruppe:** Sekundarstufe I, Sekundarstufe II

WIE GREIFE ICH AUF EDUC'ARTE ZU?

- **Website:** educ.arte.tv
- **Geschäftsmodell:** kostenloser Zugang für 30 Tage, dann als Abonnement für Bildungseinrichtungen verfügbar
- **Kontakt:** kontakt@educarte.de



Mehr zu Educ'ARTE
Zur Educ'ARTE-Startseite



DEN MUSEUMSBESUCH MIT VIDEOS VORBEREITEN

1 VIDEOS IM ZUSAMMENHANG MIT DER AUSSTELLUNG AUSWÄHLEN

Sobald die Ziele Ihres Museumsbesuchs festgelegt sind, können Sie die Website educ.arte.tv aufrufen. Sie können z.B. folgende Videos auswählen:

- Ein Video zum Leben des/der Künstler/in;
- Ein Video, das mit der Kunstrichtung der Ausstellung in Verbindung steht;
- Ein Video zum historischen Hintergrund der Ausstellung.



Lassen Sie Ihre SchülerInnen eine Video-Auswahl treffen, die mit der Ausstellung in Zusammenhang steht. Die erstellte Liste kann während des gesamten Projekts genutzt werden.

2 VIDEOAUSSCHNITTE ERSTELLEN

Die Videos aus dem Educ'ARTE-Katalog können geschitten und bearbeitet werden, um:

- Nur den Teil des Videos zu behalten, der für das Projekt relevant ist;
- Ein Video in verschiedene Kapitel einzuteilen;
- Der Klasse verschiedene Aufgaben zuzuweisen.

AUSSCHNITT



3 VIDEOS UND VIDEOAUSSCHNITTE ANSEHEN

Die Schulmediathek Educ'ARTE ist nicht nur an der Schule verfügbar: auch von Zuhause oder unterwegs ist die Plattform zugänglich. Die Videos können gestreamt oder heruntergeladen werden und auf einem Laptop, Tablet oder Smartphone angesehen werden.

Educ'ARTE ist eine kollaborative Plattform: auf Wunsch können Videos, Ausschnitte und Mindmaps mit SchülerInnen oder mit KollegInnen geteilt werden.



Teilen Sie die SchülerInnen in Kleingruppen ein. Jede Gruppe sieht sich ein Video an. Nach einem gemeinsamen Austausch kann z. B. eine Zeitleiste oder eine Künstlerbiografie erstellt werden.

ANSEHEN



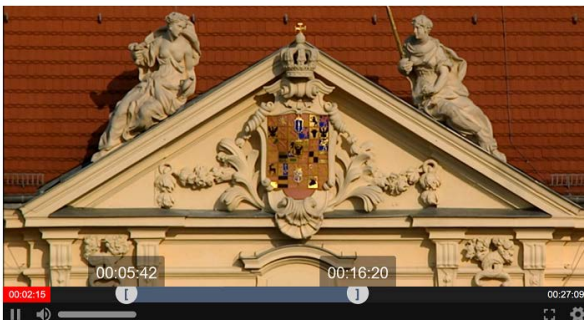
4 EINE AKTIVITÄT VOR DEM MUSEUMSBESUCH DURCHFÜHREN

Auf Educ'ARTE haben SchülerInnen und LehrerInnen die Möglichkeit, personalisierte Videoausschnitte und interaktive Mindmaps zu erstellen. SchülerInnen können diese kreativen Funktionen für schriftliche oder mündliche Übungen benutzen (eine Biographie erstellen, ein Referat vorbereiten, ein Lernkapitel wiederholen...).

PERSONNALISIRTER AUSSCHNITT

Auf Educ'ARTE können Videoausschnitte erstellt werden und mit Text-, Bild- oder Tonmaterial versehen werden.

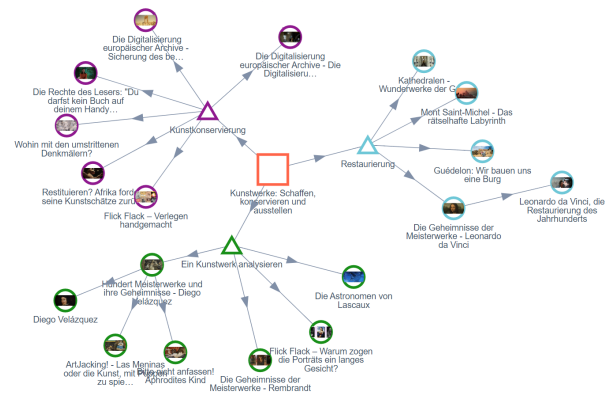
Um den Ausschnitt zu erstellen, ziehen Sie bitte den einen Bügel zum Anfang, den anderen zum Ende des gewünschten Ausschnitts.



Anfang: 00:03:50 Ende: 00:19:45 Dauer des Ausschnitts: 00:15:55

INTERAKTIVE MINDMAP

Eine Mindmap fasst Ideen grafisch miteinander zusammen. Auf Educ'ARTE ermöglichen sie es, Videos, Ausschnitte, Zeitungsartikel oder weitere Internetquellen miteinander zu verbinden.



Die SchülerInnen identifizieren relevante Teile eines Videos und erstellen Videoausschnitte daraus. Sie markieren wichtige Begriffe und recherchieren dazu. Sie fügen ihre Kommentare zum Ausschnitt hinzu (Text, Bild, Ton). Anschließend wird der Ausschnitt vor der Klasse gezeigt.



Die SchülerInnen erstellen eine Mindmap mit allen Erkenntnissen aus den Videos. Die interaktive Mindmap kann ausgehend von einer Problemstellung vor dem Museumsbesuch angefangen werden und nach dem Besuch mit neuen Erkenntnissen erweitert werden.

Mit den interaktiven Funktionen von Educ'ARTE werden zahlreiche Lernprozesse gefördert:

- Dokumentenrecherche;
- Äußerung einer persönlichen oder kollektiven Meinung;
- Mündliche Kommunikation mithilfe interaktiver Medien;
- Medienkompetenz und Informationsverarbeitung;
- Fremdspracherwerb.

Die Produktionen der SchülerInnen sind im Benutzerkonto der Lehrkraft wiederzufinden!

EINEN AUSSTELLUNGSBESUCH MIT EDUC'ARTE BEREICHERN

ANLEITUNG

DEN MUSEUMSBESUCH NACHBEREITEN

Der Museumsbesuch und seine Vorbereitung im Vorfeld sollte den SchülerInnen ermöglichen, die zu Beginn des Projekts gestellten Fragen zu beantworten. Im Zusammenhang mit dem Besuch gibt es möglicherweise Themen im Lehrplan, auf die Sie zurückkommen möchten.

1 VIDEOAUSSCHNITTE ANSEHEN

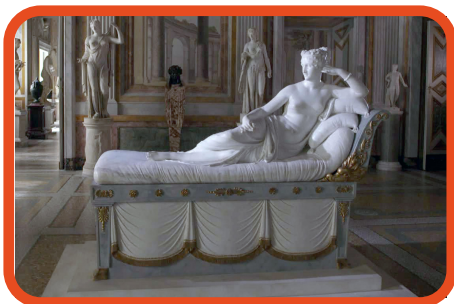
2 SICH MIT DEN SCHÜLERINNEN AUSTAUSCHEN

Welche Informationen wurden mithilfe der Videos entdeckt und beim Museumsbesuch thematisiert? Was hat gefehlt? Warum?

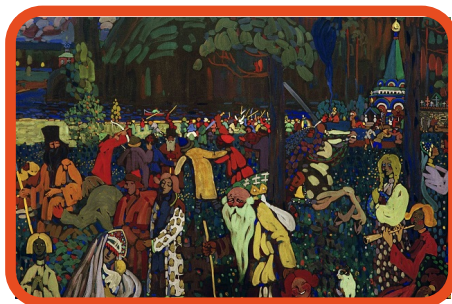
3 EINE ÜBERSICHT VOM MUSEUMSBESUCH BEHALTEN

Mithilfe den Educ'ARTE-Tools können die SchülerInnen individuelle oder gemeinsame Produktionen erstellen, die das Projekt verschaulichen (siehe oben genannte Beispiele).

WEITERFÜHRENDE INHALTE



Themenliste
Europa und seine Museen



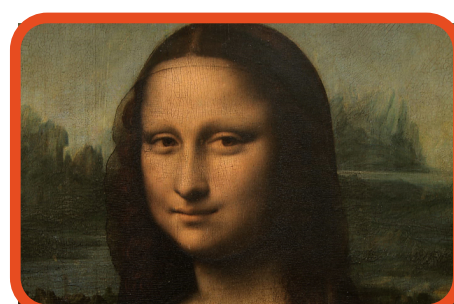
Themenliste
Hundert Meisterwerke und ihre Geheimnisse - Alle Episoden



Themenliste
Die Malerei der Renaissance



Themenliste
ArtJacking! - Alle Episoden



Themenliste
Die Geheimnisse der Meisterwerke - Alle Episoden